

PE-DESIGN Ver. 6

Software per la creazione di disegni da ricamo personalizzati



- A. Gradazione e miscelazione del colore
- B. Cerchi concentrici
- C. Punto radiale
- D. Punto a spirale
- E. Funzione timbro

32 nuove funzioni

Per principianti

Trasformate in ricami le vostre foto o disegni preferiti

- ❖ Caratteristiche generali della versione 6.0

Per i clienti

Nuove ed esclusive funzioni per realizzare disegni da ricamo sensazionali!

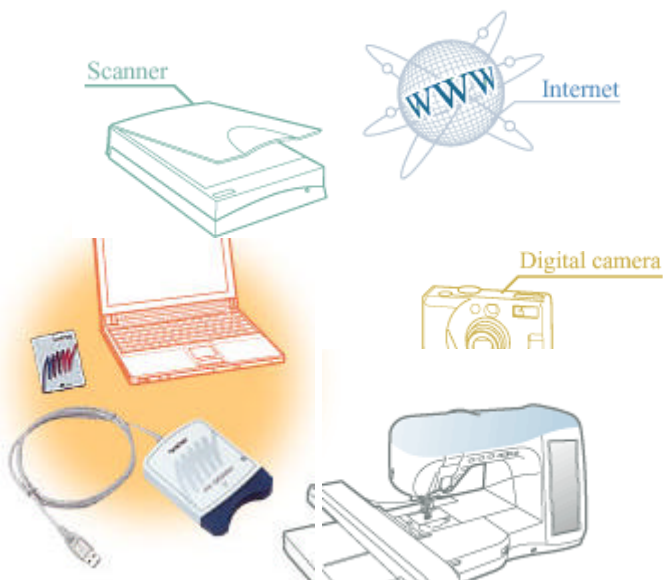
- ❖ Nuove caratteristiche della versione 6.0: funzione editazione
- ❖ Nuove caratteristiche della versione 6.0: punti professionali, anteprima & controllo, database disegni

Altre informazioni

- ❖ Requisiti di sistema
- ❖ Articoli contenuti nella confezione del PE-DESIGN Ver. 6.0
- ❖ Accessori opzionali

Aprire la porta ad un nuovo mondo di ricami: collegate il PE-Design al vostro PC!

Creare dei fantastici disegni non è mai stato così facile. Rimarrete stupiti dalle molteplici creazioni che potrete realizzare grazie alla vasta gamma di punti!



❖ Caratteristiche generali della versione 6.0

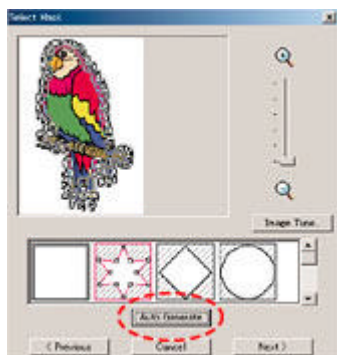
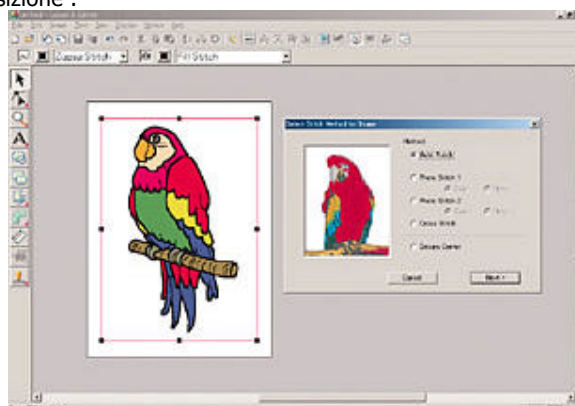
Trasformate in ricami le vostre foto o disegni preferiti

Il PE-Design trasforma automaticamente le immagini scannerizzate in dati da ricamare!

Create dei fantastici ricami grazie all'ampia gamma di punti quali punto foto, punto croce e tanti altri ancora! È molto semplice, basta seguire le istruzioni indicate tramite la funzione "autocomposizione".

Il PE-Design è compatibile con tutti questi tipi di file:

**BMP, PCD, FXP,
TIF, JPG, PCX,
WMF, EPS,
J2K, PNG**



Semplice e veloce eliminazione dello sfondo

Questa funzione è disponibile con il punto croce e il punto foto. È possibile infatti eliminare lo sfondo semplicemente premendo il tasto "Creazione automatica".



Auto Punch

Punciatura Automatica



Photo Stitch

Punto foto



Cross Stitch

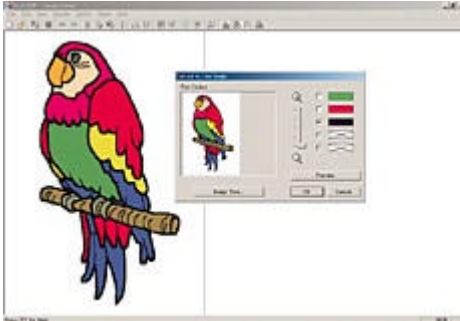
Punto croce

Quattro esclusive applicazioni per soddisfare la vostra creatività

- **Design Center**

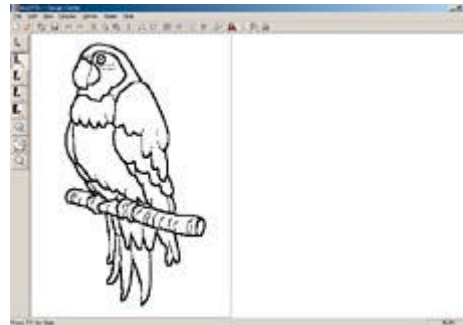
STAGE 1

Aprire un file immagine



STAGE 2

Create un'immagine contornata



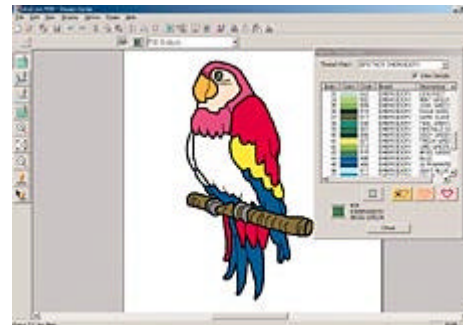
STAGE 3

Modificate il contorno



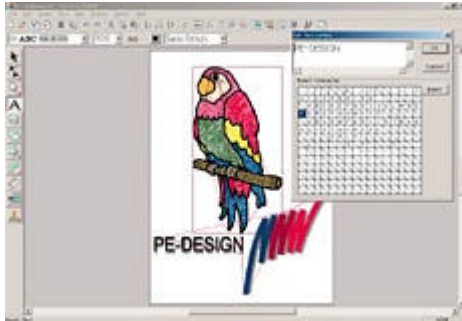
STAGE 4

Impostate gli attributi del ricamo

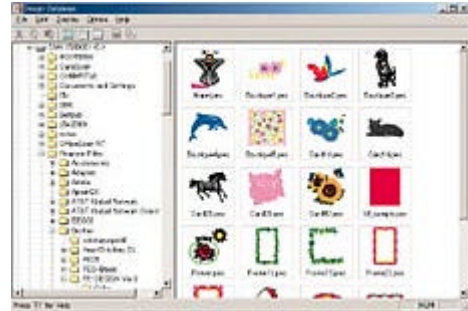


- **Layout & editing**

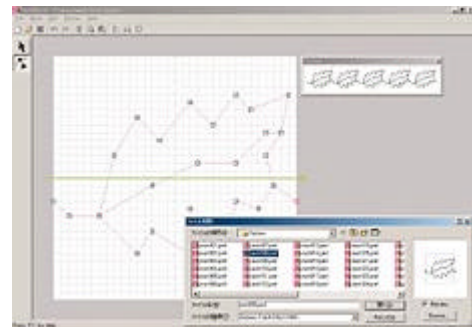
- Aggiunta di testi o schemi
- Ingrandimenti/riduzioni
- Rotazione o funzione specchio



- **Database dei disegni**



- **Creatore di punti programmabili**



Caratteristiche generali della versione 6.0

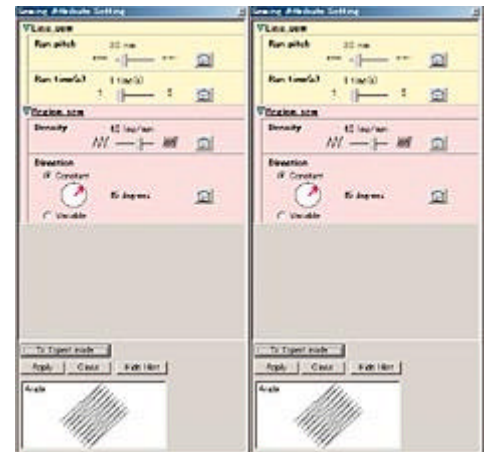
- Ampia area di cucitura (300 mm x 200 mm)
- Ricamo di motivi all'interno delle aree
- Previene il restringimento dei disegni (compensazione trazione)
- Modulo USB di scrittura della scheda
- Tabella colori dei filati
- Funzione di "autocomposizione"
- Compatibile con il TWIN
- Bordo sfumato in punciatura
- Funzione memoria
- Funzione raggruppamento
- Ricamo di motivi sul contorno
- Importa i dati dalle schede da ricamo
- Trasferisce più disegni nella scheda neutra Brother
- Crea contorni nei caratteri font True Type
- Cambio ordine di cucitura semplificato tramite la finestra di riferimento
- Facile creazione dei ritratti
- Funzione "autocomposizione" per creare diversi punti
 - Punto "punciatura automatica" per la digitalizzazione di immagini scannerizzate
 - 2 tipi di punto foto
 - Punto croce
- Punciatura a blocco curvo
- Punciatura semiautomatica
- Modalità misura in Punciatura manuale
- Apre la pagina FAQ del sito web di Brother

Nuove ed esclusive funzioni per realizzare disegni da ricamo sensazionali!

Funzione di editazione

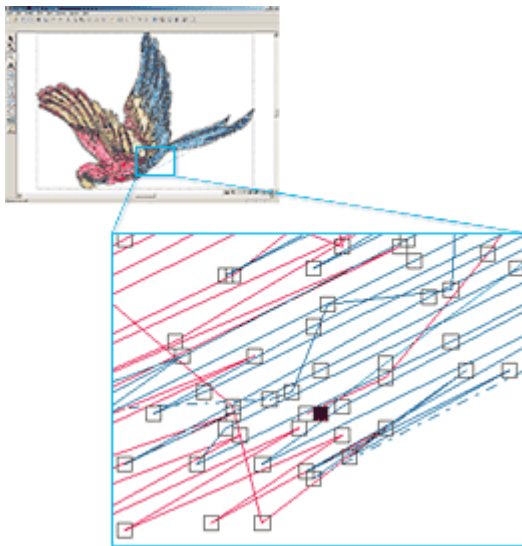
Operazioni facilitate sia per i principianti sia per gli esperti

Facile & veloce scelta tra il "metodo principiante" e la "modalità esperto".
PE-Design vi permette di utilizzare due metodi che potranno soddisfare le vostre capacità.



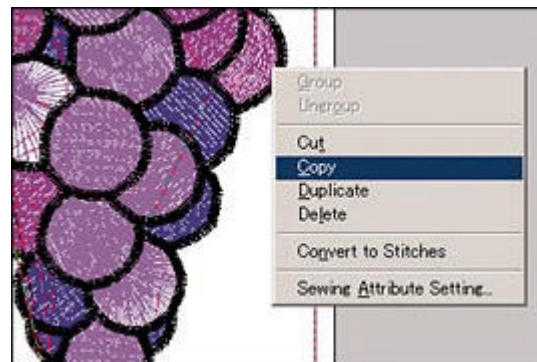
Editazione del punto di entrata/uscita

È possibile confermare il punto di entrata/uscita per ogni area di colore.



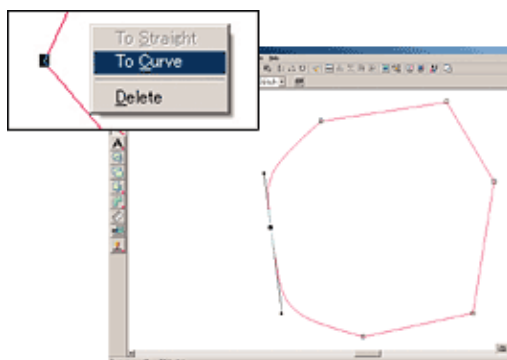
Editazione con il tasto destro del mouse

Cliccando con il tasto destro del mouse potrete aprire il menu di editazione.



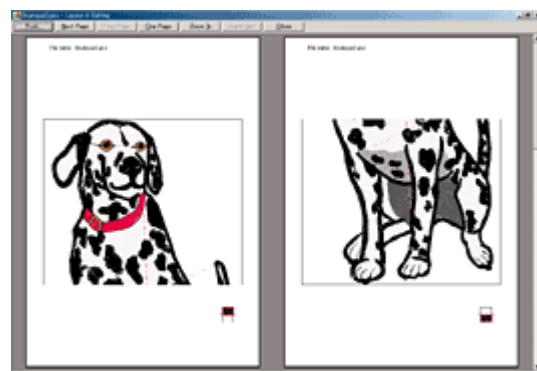
Migliore editazione dei punti

È possibile modificare facilmente le linee diritte in curve e viceversa.



Stampa dei ricami in grandezza naturale

Una funzione preziosa per verificare la reale grandezza del ricamo prima di eseguirlo con la macchina.



Importazione dei file PHC

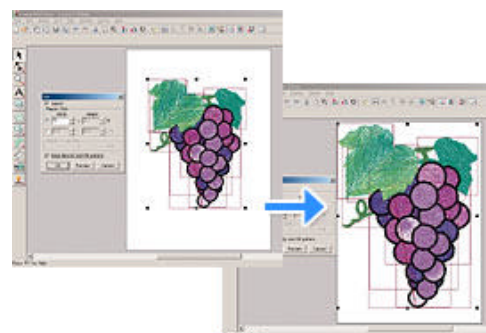
È possibile importare ed editare i disegni da ricamo* salvati sulla vostra macchina o da quella della vostra amica (file PHC) sulle schede da ricamo, sui floppy disc o dal connettore USB.

*Non si possono editare alcuni file di testo.



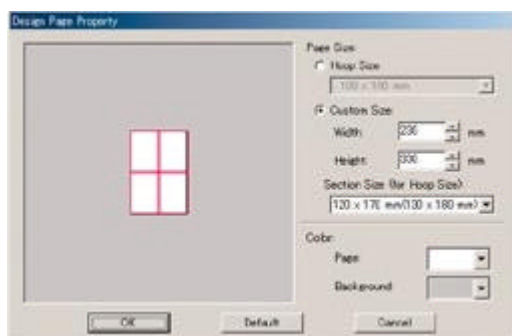
Ingrandimento o riduzione dei disegni da ricamo senza variare la densità ed il punto

Potrete ingrandire o ridurre i disegni da ricamo, inclusi quelli realizzabili con i punti di riempimento programmabile, senza modificare le caratteristiche del disegno, come la densità o le proporzioni.



Composizione

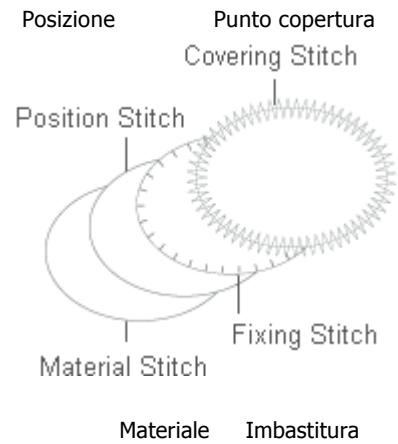
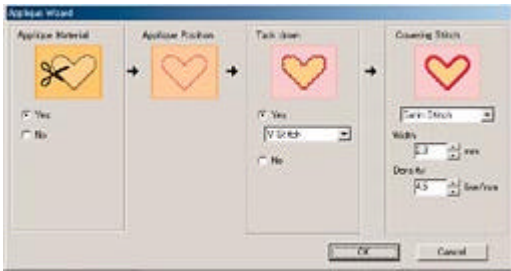
Potrete finalmente realizzare ricami enormi mai realizzati fino ad ora, dividendoli in più aree di ricamo.



*Ideale per disegni a punto pizzo, a colore unico o disegni a più colori senza contorno.

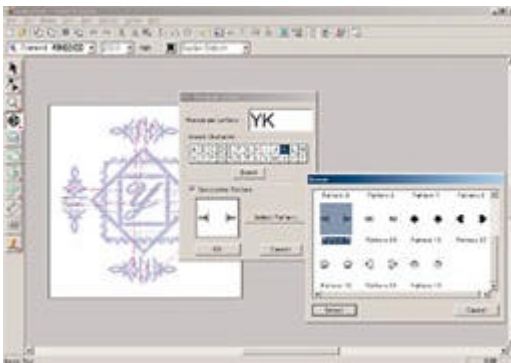
Creazione automatica delle applicazioni

Seguite l'autocomposizione: potrete creare facilmente le vostre applicazioni!



Monogrammi

Selezionate solo 2 o 3 caratteri ed il tipo di cornice. È facilissimo!



35 tipi diversi di alfabeto più la conversione di font true type

Selezionate i font che più vi piacciono



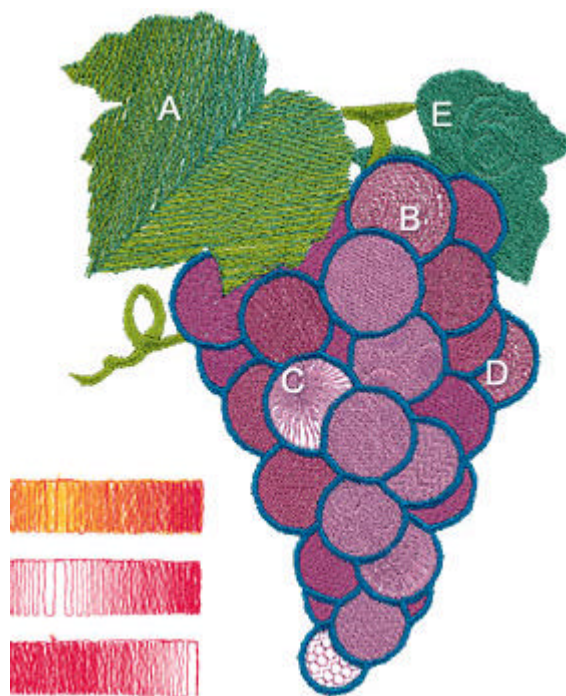
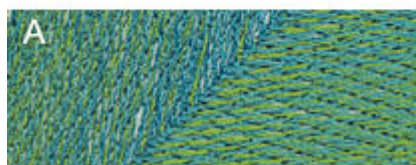
Nuove funzioni della versione 6.0: funzioni di editazione/interfaccia utente

- Crea disegni da ricamo più grandi rispetto alle dimensioni del telaio
- Ingrandisce/riduce mantenendo densità e punti
- Seleziona un elemento dall'ordine di cucitura/dalla finestra di dialogo a colori
- Monogrammi
- Elimina automaticamente lo sfondo con le funzioni del punto croce e del punto foto
- Funzione avanzata di "autopunzonatura"
- Editazione punti avanzata (selezione dei punti di entrata/uscita per ciascuna area di colore, **griffe di trasporto per inserimento o cancellazione**)
- Editazione punto avanzata: trasformazione delle linee diritte in curve/ selezione punti tramite i tasti freccia/ **editazione dei punti senza la cancellazione dei fori per la cucitura**
- **Editazione aree con raggruppamenti**
- Stampa dei ricami in grandezza naturale
- **Divisione delle parti dei punti**
- Nuovo range di intervallo della griglia (1-10 mm 0.1-25.4 mm)
- Consente l'accesso ai comandi di editazione del menu semplicemente cliccando con il tasto destro del mouse
- Finestra di riferimento
- Finestra di dialogo per l'impostazione della modalità principianti o esperti
- Creazione automatica delle applicazioni (materiale, posizione, imbastitura, cucitura)
- Ordine di cucitura/finestra di dialogo a colori avanzate
- Simulatore punti avanzato
- L'ordine di cucitura può essere modificato tramite la finestra di dialogo dell'ordine di cucitura
- Importazione dei file formato .phc
- Organizzazione dei disegni da ricamo nel database dei disegni
- Ampio numero di file campione per immagini, disegni da ricamo e punti

Realizzazione professionale dei punti

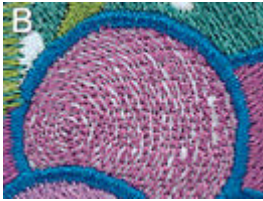
Gradazione & miscelazione dei punti

Il ricamo diventa ancora più espressivo grazie alla funzione miscelazione e gradazione dei colori. PE-Design regola automaticamente la larghezza del punto per ottenere questo effetto sull'area di colore.

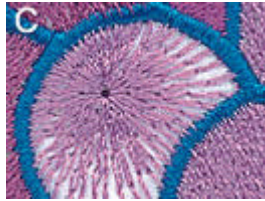


Nuovi tipi di punti per il riempimento delle aree di colore

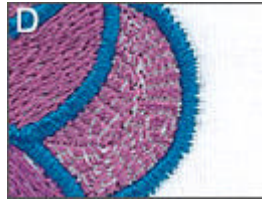
Nuovi ed esclusivi solo da Brother! PE-Design 6.0 viene fornito con 4 nuovi tipi di punti per riempire le aree di colore.



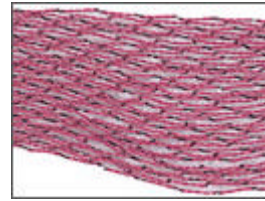
Cerchi concentrici



Punto radiale

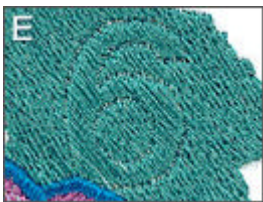


Punto a spirale



Punto a cordoncino
(non mostrato sopra)

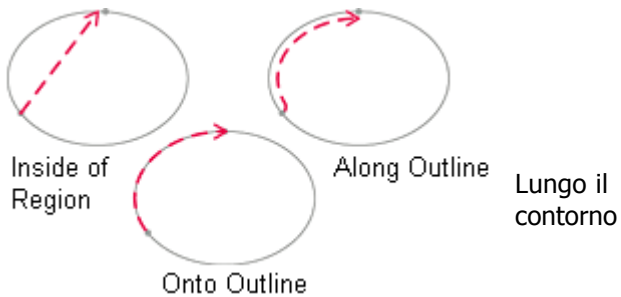
Funzione TIMBRO



È possibile utilizzare questa funzione per realizzare un ricamo con l'effetto timbro.

Direzione di rotazione del punto selezionabile

Potete specificare in quale direzione volete eseguire i punti.



All'interno dell'area

Sopra al contorno

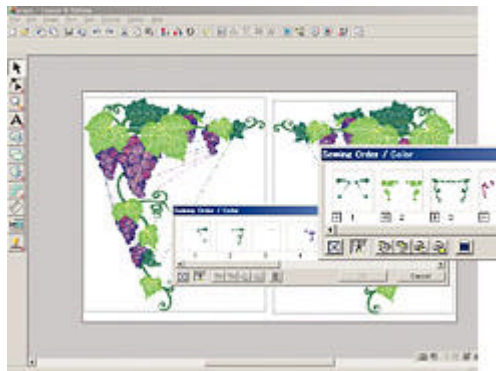
Funzione mezzo punto

Regola automaticamente il numero dei punti per realizzare un perfetto radiale.



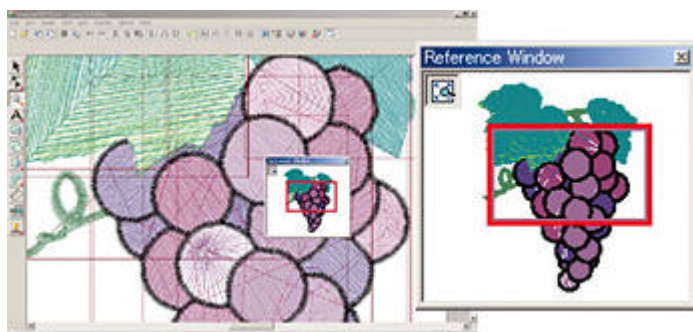
Anteprima & controllo

Conferma e editazione dell'ordine di cucitura e dei colori



È possibile verificare e modificare, come si desidera, sia l'ordine di cucitura dei colori sia l'ordine di cucitura delle aree con lo stesso colore.

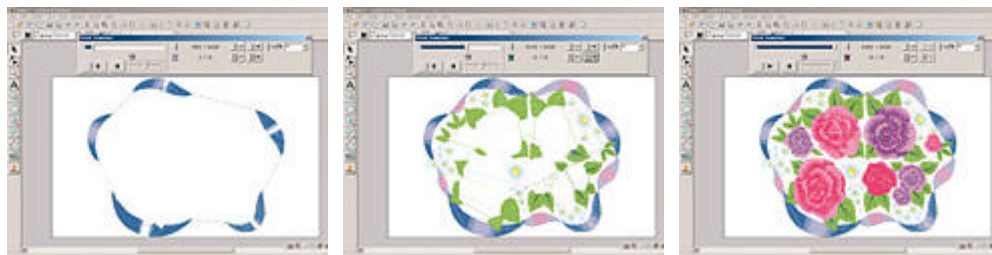
La "finestra di riferimento"



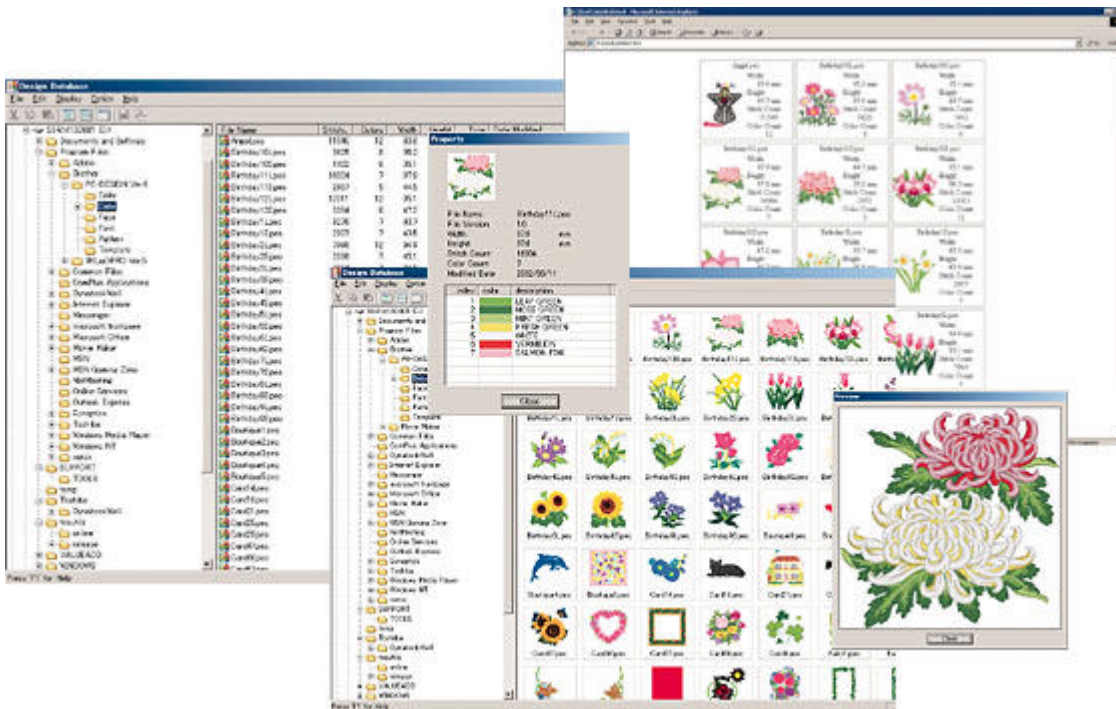
Potete visualizzare l'immagine a schermo intero in una finestra separata e controllare così quale parte state modificando.

Il "simulatore di punti"

Mostra l'anteprima dell'esecuzione del ricamo prima di eseguirlo con la macchina.



Database dei disegni



- Il "design database" è utilizzato per archiviare i file da ricamo nel vostro PC. In questo modo potrete visualizzarli in anteprima e trovare il vostro disegno preferito in maniera semplice e veloce.
- I disegni da ricamo possono essere aperti o importati in Layout & Editino o convertiti in un altro formato di file (.pes/.dst/.exp/.pcs/.hus).
- Le immagini dei disegni da ricamo, presenti all'interno di una cartella selezionata, possono essere stampati o salvati in formato HTML per avere un catalogo sempre a portata di mano.

Nuove funzioni della versione 6.0: generazione dei punti

- Funzioni avanzate per punti pieni e di riempimento
- Funzione gradazione del colore
- Varianti per le aree di cucitura: punto a cordoncino, cerchi concentrici, punto radiale, punto a spirale
- Varianti per la linea di cucitura: punto E, punto V
- Funzione timbro e punto di riempimento programmabile
- Direzione automatica di rotazione del punto selezionabile
- Funzione mezzo punto per punto pieno, **punzonatura manuale dell'oggetto**, ecc.
- Direzione punto selezionabile
- **Disegno del bordo punto di riempimento selezionabile (svolta)**

Requisiti di sistema

Prima di installare il software, verificate che il vostro PC supporti i seguenti requisiti di sistema.

Computer	IBM o altro PC compatibile dotato di interfaccia USB
Sistema operativo	Windows 98, ME, XP o 2000
Processore	Pentium 500 MHz o successivi
Memoria minima	64 MB
Memoria consigliata	256 MB o successiva
Spazio libero su disco	100 MB minimo
Schermo	SVGA (800 x 600), 16 bit o successivo
Porta USB	Ver. 1.1 o successiva
Stampante	Una stampante grafica supportata dal sistema (solo se si desidera stampare delle immagini)
CD-ROM drive	Necessario per l'installazione

Articoli contenuti nella confezione del PE-Design ver. 6.0

PE-DESIGN Ver. 6.0



Kit aggiornato 6.0 per chi possiede la versione 1.0 e 4.0



Modulo di scrittura scheda USB



CD-ROM



Scheda originale



Manuale di istruzioni

Kit aggiornato 6.0 per chi possiede la versione 5.0



CD-ROM



Manuale di istruzioni

Accessori opzionali*

Collezione delle schede da ricamo



Scegliete tra più di 100 schede da ricamo

*Articoli venduti separatamente

Filati per ricamare



Brother offre un'ampia varietà di filati tra cui quelli metallici e quelli per ricamare le parti del viso